



Bron en commun

avec
Lucile MOREL

NOTRE PROGRAMME





Bron en commun

avec
Lucile **MOREL**

NOTRE PROGRAMME







Chères brondillantes, chers brondillants,

Engagée avec fidélité depuis plus de 18 ans pour ma ville, c'est pleine d'énergie que je vous propose ma candidature pour gérer notre belle ville de Bron durant les 6 prochaines années.

Cette ville où j'ai grandi et dont je suis fière.

Femme de conviction, je connais les dossiers de la ville et les enjeux de demain. Etre maire, c'est s'engager sur des propositions réalistes, réalisables et nécessaires pour l'ensemble de la population.

Investir pour l'avenir, disposer d'une vision à long terme tout en maîtrisant le budget.

Utiliser l'argent public dans l'intérêt de tous, sans ambition personnelle et pour que notre commune poursuive sa trajectoire de ville diversifiée, accueillante et à l'écoute de tous : petits, grands, séniors, femmes et hommes, actifs, étudiants, retraités, résidents de tous les quartiers...


L'équipe que je conduis est à l'image de tous les citoyens. Intergénérationnelle, expérimentée, elle est constituée par de nombreux habitants qui ne sont pas engagés dans un parti politique. **Cette dynamique, forte de compétences et de convictions, se met au service de notre ville.**

Le programme que nous vous proposons est issu de nombreuses rencontres, d'échanges et de retours d'habitants. Il se fixe l'objectif de garantir un service public municipal de qualité et accessible pour chaque brondillant, tout en veillant à :

- Rassembler les brondillants,
- Renforcer la sécurité,
- Soutenir nos associations,
- Réduire les inégalités,
- S'adapter au changement climatique,
- Préserver notre cadre de vie.

Le 15 mars prochain, c'est avec vous que nous voulons écrire la prochaine page de l'histoire de Bron !

Lucile NOREL





La liste Bron en commun



1. Lucile
MOREL
La Garenne,
Directrice
générale



2. Patrice
BADARD
Charmilles,
Conseiller
d'éducation



3. Manon
DOYELLE
Parilly nord,
Directrice fonds de
dotation



4. Ledion
LAKURIQI
Desgenettes - Vinatier,
Enseignant de droit



5. Stéphanie
VELLA
Rebufer,
Agent secteur public



6. Farès
TOUCHENE
Camille Rousset,
Ingénieur



7. Margot
DASCOTTE
Boutasse,
Ergothérapeute



8. Nathanaël
MARRIE
Anatole France,
Etudiant



9. Claire
DURAND-MOREL
Place Curial,
Infirmière
anesthésiste



10. Gérard
ARNAUD
Theodore Monod,
Ancien
kinésithérapeute



11. Elodie
DOERFLER
Les Alizés,
Ingénieure



12. Paul-Emile
GUYON
Terraillon nord,
Chargé de
recrutement



13. Flora
DELOBEL
Hôtel de ville,
Assistante service
social



14. Jean-Pierre
ANGOSTO
Alsace- Lorraine,
Agent logistique



15. Sirine
SAYOUD
La Pagère,
Etudiante



16. Tony
ABOMEY
Fort de Bron,
Cadre territorial



17. Marie-Laure
CHAPPUIS
MJC Louis Aragon,
Consultante



18. Frédéric
LEONARD
Place de la Liberté,
Cadre éco-logistique



19. Anne-Laure
BADIN
La Poste,
Chercheuse



20. Roger
MAZANA
Bron Centre,
Ancien directeur
territorial



21. Isabelle
BARADAT
Les Essarts,
Responsable service
social



22. Francis SERRANO
Jean Jaurès,
Cadre infirmier
retraité



23. Zahra HAJJAT
La Clairière,
Professeure des écoles



24. Cédric GUERIDO
Glycines,
Greffier



25. Isabelle RASET
Terraillon sud,
Employée commerciale



26. Rémi COURT
De Lattre de Tassigny,
Cadre secteur
associatif



27. Françoise LARTIGUE-PEYROU
11 novembre 1918,
Chimiste retraitée



28. Jean-François GERARD
Parilly,
Professeur
universitaire



29. Farrah RASAMISAONA
Reims,
Gestionnaire RH



30. Nicolas BARLA
Kimmerling,
Ingénieur



31. Christine ISNARD
Parc des Essarts,
Infirmière de
prévention



32. Luc GAUTHIER
Joliot Curie,
Ancien architecte



33. Françoise MERMOUD
Les Genêts,
Ingénieure retraitée



34. Didier MACHET
Philippe Goy,
Retraité habitat social



35. Malika HAJJI
Université Lyon II,
Rédacteur territorial



36. Christophe MARTEAU
Boulevard Pinel,
Directeur général
adjoint



37. Jacqueline ANTHOUARD
Antoine Muguet,
Assistante sociale



38. Georges ROMERO
Pablo Picasso,
Médecin expert en
risque



39. Amélie FAYARD
Route de Genas,
Coordinatrice
facturation



40. Claude LOISEL
Lacouture,
Ancien employé



41. Annick ESPALIEU
Parc Parilly,
Comptable retraitée



42. Gilles BUISSON
Franklin Roosevelt,
Ancien cadre



43. Hélène PRINGUET
Ferdinand Buisson,
Retraîtée marketing



44. Jean-Michel LONGUEVAL
Roger Salengro,
Ancien maire de
Bron



45. Viviane LAGARDE
Parilly sud,
Responsable sécurité
retraitée

UNE VILLE SOLIDAIRE ET CITOYENNE

Notre ville doit être un lieu où chacun peut s'épanouir et s'émanciper grâce à la culture, aux arts, au sport, quel que soit son quartier ou son histoire. Cela implique d'accompagner les plus fragiles, de renforcer le lien social et de favoriser les rencontres par le biais du monde associatif et de la participation citoyenne.



Un pacte de confiance avec nos associations

- **Sécuriser les piliers de la ville** : Nous pérennisons les financements des acteurs de **l'éducation populaire** (centres sociaux, MJC, maisons de quartier),
- **Soutenir le bénévolat** : Nous accompagnerons les **dirigeants associatifs** et les **bénévoles** par de la formation, la mutualisation de moyens et un appui logistique renforcé.
- **Réinvestir la proximité** : Nous rouvrons la maison de quartier des **Genêts**, fermée depuis cet été.

Une solidarité active pour ne laisser personne de côté

- **Un CCAS au cœur de la fraternité** : Nous redonnerons au CCAS son rôle central de lutte contre l'isolement et d'accompagnement des personnes en situation de fragilité.



RENOUVELER LA DÉMOCRATIE : VOTRE AVIS COMPTE

Relancer les conseils de quartier :

Nous redonnerons un vrai pouvoir d'initiative aux conseils de quartier, dotés d'un budget participatif pour financer des projets imaginés ensemble.



* Visuel généré par intelligence artificielle

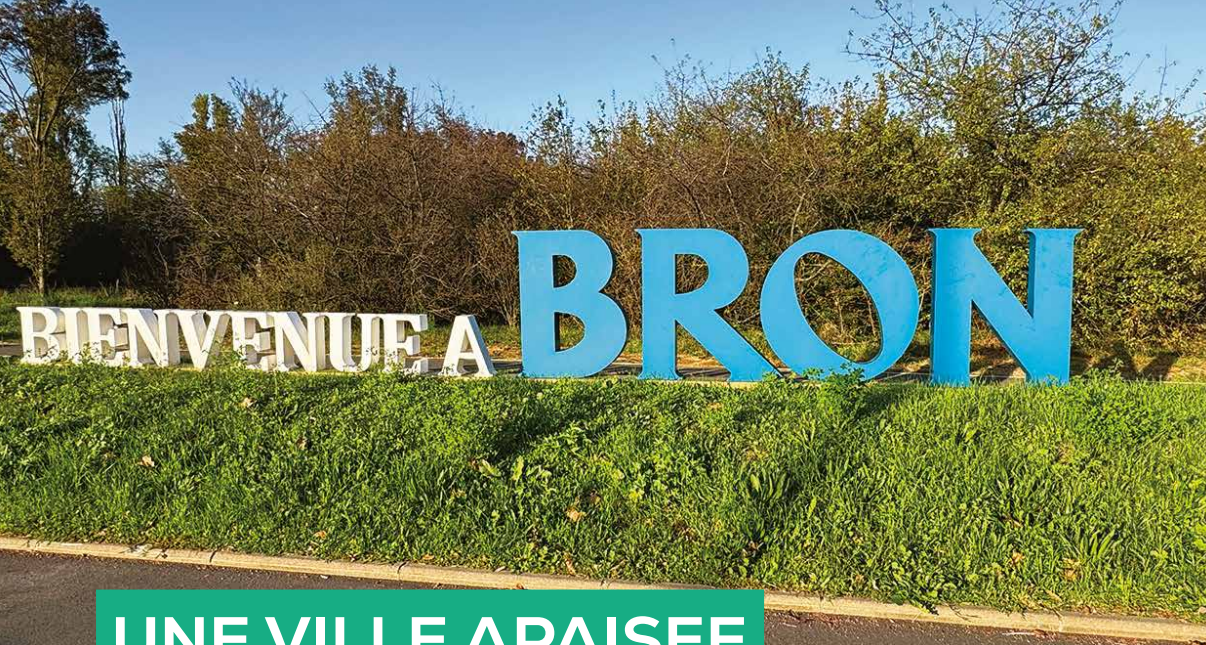
Une culture vivante : l'art partout et pour tous

- **Le retour des grands emblèmes brondillants** : Nous organiserons une **fête autour du Livre**, événement fédérateur, pour redonner à Bron son rayonnement culturel régional. Nous restaurerons des rendez-vous impliquant tous les publics, comme **Célébron** ou notre participation à la **Biennale de la Danse**.
- **Un festival Street-Art "Musée à ciel ouvert"** : Nous ferons de notre ville un carrefour entre la valorisation de notre héritage régional – les emblématiques **murs peints** – et les formes d'expression les plus contemporaines. Nous lancerons un **festival dédié**.

Le sport comme moteur de bien-être

- **Des équipements modernes et accessibles** : nous engagerons un plan de rénovation et de développement des **parcours sportifs** et des **city-stades**.
- **Innover pour la pratique libre** : en créant de nouveaux espaces de sport en plein air, incluant un **pumptrack** et un terrain de **beach-sport** au pôle sportif Pierre Duboeuf.
- **Développer le sport en intérieur** : nous créerons un nouvel équipement sportif couvert permettant la pratique du **futsal**, du **padel** et d'autres disciplines émergentes.
- **Le sport comme outil pédagogique** : nous faciliterons l'accès à l'**accrobranche** pour les écoliers et les enfants du centre aéré.





UNE VILLE APAISEE

Notre ville doit être un lieu où chacun peut se sentir en sécurité. La tranquillité publique relève des pouvoirs d'une commune et doit pouvoir être garantie à chaque citoyen. Nous choisissons la voie du renforcement de la prévention et de la médiation pour lutter contre la délinquance, au contact de la population et aux côtés des moyens des forces de l'ordre de l'Etat.

Tolérance zéro pour les incivilités

- **Sanctionner les comportements gênants** : Nous appliquerons une politique de fermeté contre les **incivilités du quotidien** : stationnement anarchique, excès de vitesse et dépôts sauvages qui dégradent nos rues.
- **La technologie au service de la tranquillité** : Nous utiliserons la **vidéoverbalisation** de manière ciblée pour sanctionner les infractions routières et les atteintes à la tranquillité publique.
- **Responsabiliser les propriétaires d'animaux** par des campagnes de sensibilisation aux **bonnes pratiques** pour que nos animaux de compagnie ne soient pas une source de nuisances pour le voisinage.



Une sécurité de proximité, humaine et réactive

- **Utiliser les investissements réalisés**: Nous maintiendrons les **effectifs** de la police municipale et les **caméras** installées.
- **Une police municipale sur le terrain** : Nous réorienterons les missions de la police municipale vers une véritable **police de proximité**. À pied et à vélo, les agents seront présents au cœur des quartiers.
- **Retisser le lien de confiance** avec des temps de rencontre réguliers entre la police municipale et les habitants.
- **Lutte active contre les trafics** : En lien avec la Police nationale, nous lutterons contre les **points de deal** et contre la consommation de **protoxyde d'azote** qui nuit à la santé de nos jeunes et à la tranquillité des riverains.
- **Le retour de la médiation humaine** : En déployant des médiateurs de rue, indispensables pour un vrai travail de **prévention de la délinquance**.



UN CADRE DE VIE PROPRE ET APAISÉ

- **Réduire les nuisances sonores :** Nous lancerons un grand Plan de réduction du bruit pour agir concrètement contre la **pollution sonore**.
- **L'engagement citoyen :** nous encouragerons les **initiatives des habitants** pour faire de la propreté l'affaire de tous.



Des déplacements plus sûrs et apaisés

- **L'expérimentation des « Rues aux Écoles » :** Parce que la sécurité de nos enfants ne devrait jamais être une source d'inquiétude à 8h30, nous expérimenterons l'**accès réservé** aux piétons, poussettes, draisienne ou vélos devant les écoles **aux heures d'entrée et de sortie**. Offrir un sas de décompression sécurisé, moins de stress pour les petits et un air plus pur devant la classe.
- **Une méthode concertée et progressive :** Pas de décision imposée d'en haut. Ces aménagements seront des tests **construits ensemble**, avec les parents d'élèves, les enseignants et les riverains, pour s'assurer que la tranquillité des uns fait le bonheur des autres.
- **Les déplacements des scolaires à pied et à vélo :** Nous soutiendrons activement les lignes de **Pédibus** et **Vélobus**, solutions idéales pour réduire les bouchons devant l'école tout en favorisant l'autonomie et la santé des enfants.

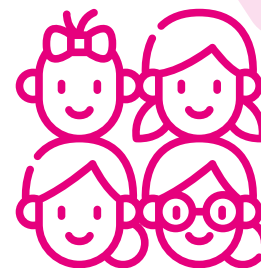


UNE VILLE POUR TOUTES ET TOUS

Notre ville brille par sa pluralité. La diversité des parcours des brondillants constitue une richesse. Nous vous proposons d'agir pour que chacun trouve sa place, quel que soit son âge, en accompagnant les plus fragiles d'entre nous.

Donner aux jeunes le pouvoir d'agir

- **Une jeunesse entendue et soutenue** : Nous créerons des instances de représentation des jeunes dotées de **budgets participatifs** concrets.
- **Des lieux pour se retrouver** : Nous renforcerons les moyens des centres sociaux et maisons de quartier pour mieux accueillir les jeunes.
- **Un tremplin vers l'avenir** en mettant en relation les entreprises brondillantes, les collégiens et les lycéens pour les **stages et l'emploi**.
- **Réussir ensemble** : Nous renforcerons l'offre de **soutien scolaire**, avec l'expertise de nos centres sociaux et du Bron Information Jeunesse (BIJ).



Pour nos enfants : une éducation inclusive et accessible

- **Garantir l'égalité dès le plus jeune âge** : Nous assurerons une répartition juste des places en crèches et un accès des **assistantes maternelles** aux relais (RAM).
- **Une école accueillante pour tous** : Nous réviserons la **grille tarifaire** de la cantine et du périscolaire pour redonner du pouvoir d'achat aux familles et garantir une véritable équité.
- **Des espaces partagés** : Nous réaménagerons les cours d'école et l'espace public pour garantir une **place égale aux filles et aux garçons**.



VOTRE SANTÉ : PROTÉGER ET PRÉVENIR

- **Renforcer l'offre de soins** : Nous soutiendrons activement l'installation de nouveaux médecins et l'action des centres de santé comme « Le Jardin ». Nous serons le partenaire numéro 1 de la CPTS pour garantir qu'aucun Brondillant ne reste **sans médecin traitant**.
- **Prévenir plutôt que guérir** : Nous lancerons un plan de prévention ambitieux sur la **santé mentale, la vie affective** et l'usage des **écrans** auprès des jeunes.
- **Protéger les plus vulnérables** : Nous généraliserons l'installation de « boîtes aux lettres papillons » dans les écoles pour permettre aux **enfants** de signaler toute forme de violence.



Bien vieillir à Bron : autonomie et lien social

- **Donner la parole et le pouvoir d'agir** par une instance de **consultation** dédiée aux aînés.
- **Un accès simplifié à l'information** : Centralisation des ressources et aides destinées aux seniors au sein d'un **lieu unique**.
- **Une solidarité de proximité renforcée** : Le CCAS verra ses missions de soutien (**portage de repas, aides à la personne**) amplifiées.
- **Innover pour l'autonomie** : En lançant une plateforme pour favoriser l'**habitat intergénérationnel**, permettant aux jeunes et aux seniors de partager un toit et de s'entraider.



Agir pour l'inclusion et l'autonomie

- **L'accessibilité universelle** : Nous rendons **accessibles** tous les bâtiments municipaux.
- **Des solutions concrètes** : Renforcement du **transport à la demande** et mise à disposition de **monte-escaliers** en cas de panne d'ascenseur.
- **Un service public bienveillant et formé** à l'accueil spécifique des personnes en situation de **handicap** pour garantir une égalité réelle de traitement.

Une alimentation saine et solidaire

- **Une cuisine centrale 100% publique** : Nous créerons une cuisine centrale intercommunale pour garantir des repas de haute qualité aux crèches, aux écoles et aux seniors.
- **La qualité dans l'assiette** : Augmenter massivement la part de produits **bio et locaux**.
- **Faire de l'alimentation une fête citoyenne** : Nous organiserons des événements municipaux pour sensibiliser et rendre l'**alimentation équilibrée** accessible à chaque foyer brondillant.



UNE VILLE AGRÉABLE, DURABLE ET ATTRACTIVE.

Garantir à chacun un cadre de vie agréable, durable et attractif implique de pouvoir accéder à un logement adapté, à des services et des commerces de proximité et à un environnement de qualité. Nous nous engageons à tendre vers ces objectifs en élaborant les projets avec vous.

Transformer l'espace public avec les habitants

- **Réinventer la Place de la Liberté** : Nous ferons de la deuxième phase d'aménagement un projet phare, co-construit via une **concertation citoyenne** pour définir les usages (jeux, marché, commerces, stationnement...).
- **Un nouveau pôle d'équipements publics à Parilly** : Une opération exemplaire de **renovation**, avec le pôle Jean Macé : groupe scolaire, gymnase, centre social et crèche.
- **La transparence sur les grands projets** par une **concertation systématique** sur les transformations majeures (Parilly, Place Jean Moulin, Tram T8, TramBus 12),



Bron adaptée au défi climatique pour protéger votre santé

- **Un "Plan Fraîcheur" massif** : Déploiement d'une végétalisation adaptée pour créer des îlots de fraîcheur.
- **Protéger les plus fragiles** : Nous définirons un plan canicule d'urgence incluant des «lieux refuges» **rafraîchis** dans les équipements publics.
- **L'accès à l'eau pour tous** : Nous installerons des points **d'eau potable** et des **fontaines** dans l'espace public.
- **Des écoles adaptées** : Nous accélérerons la **renovation thermique** des bâtiments scolaires et des gymnases et la **végétalisation** des cours.



GARANTIR L'ACCÈS À UN LOGEMENT DIGNE.

- **Défendre le logement social** auquel 70% des Bronillants peuvent prétendre, tout en veillant à la **mixité**.
- **Habiter autrement** en soutenant l'habitat coopératif, participatif et intergénérationnel pour **recréer du lien**.



Vivre une économie locale et animée

- **Des commerces dans chaque quartier** : Favoriser l'implantation de **commerces diversifiés**, notamment à Parilly, Terraillon, La Clairière et aux Lads.
- **Soutenir et valoriser nos talents** en soutenant les initiatives et événements de nos **commerçants** et en valorisant les **réussites** professionnelles et les **savoir-faire** qui font la richesse de Bron.
- **L'emploi local et l'insertion** : Encourager les liens entre entreprises et associations pour développer le **mécénat** et l'**insertion professionnelle locale**.
- **Une ville festive** : Nous organiserons des événements pour faire rayonner la **convivialité**, tout en veillant à la bonne utilisation des deniers de la ville.
- **Une économie au service de l'humain** : Nous soutiendrons la création d'un **garage solidaire** et d'une **épicerie sociale**.





UNE MÉTROPOLE QUI PREND SOIN QUI RASSEMBLE, QUI PRÉPARE L'AVENIR



LES 15 ET 22 MARS NOUS VOTERONS AUSSI POUR LA METROPOLE DE LYON

La métropole de Lyon gère des services de proximité essentiels pour garantir, au quotidien, le confort de vie de chacun.

Elle dispose des compétences et des moyens pour agir concrètement proche de nous, dans nos communes.

Nos priorités : préserver la qualité de vie, le lien social et préparer l'avenir de notre territoire en concertation avec les citoyens.

Ensemble, agissons pour un quotidien plus juste, plus sain, plus solidaire !

LA METROPOLE AMELIORE VOTRE QUOTIDIEN

- **Etendre l'encadrement des loyers** à 8 communes dont Bron, pour stopper la hausse des prix et protéger le pouvoir d'achat des locataires.
- **Devenir propriétaire pour le prix d'un loyer** avec le déploiement du dispositif du Bail Réel Solidaire qui divise le coût d'achat par deux.
- **Adapter 1 000 logements par an** pour répondre aux besoins du vieillissement et du handicap en préservant l'autonomie des personnes.
- **Pérenniser le Revenu Solidarité Jeune**, filet de sécurité financière jusqu'à 420 € pour les 18 -24 ans, avec 4 000 jeunes déjà aidés.
- **Assurer la gratuité totale du réseau TCL pour les enfants** de moins de 18 ans dont l'un des parents est abonné.
- **Faire circuler le métro 24H/24 le week-end** avec un renfort massif de la sécurité sur tout le réseau (présence humaine et vidéo protection).
- **Rénover et végétaliser les collèges** après 300 M d'€ investis, poursuite du programme de réhabilitations pour apaiser et améliorer le cadre de vie
- **Déployer des brigades de sécurité** assermentées pour prévenir les incivilités et sanctionner les dégradations, en lien avec les communes .
- **Developper un Pacte de soutien à la vie associative**, culturelle et sportive pour sécuriser les 30 000 associations du territoire par des financements stables, des formations et la protection de leurs libertés.
- **Donner un accès à la culture à tous** avec un Kiosque culturel métropolitain proposant un agenda unique couvrant toutes les communes, une billetterie à tarif réduit et une bibliothèque numérique.
- **Ré-organiser les chantiers métropolitains** avec un vice président dédié pour réduire les nuisances et mieux respecter le quotidien des riverains.

LA METROPOLE S'ENGAGE POUR BRON

- **Grande Rcade de tramways** de 23 km pour relier les territoires de l'Est sans repasser par le centre de Lyon (nouvelles lignes T8, T9, T10).
- **Plan mobilités** avec prolongement du trambus fréquent et rapide jusqu'au métro Parilly, des Vélo'v électriques, des voies cyclables et piétonnes.
- **Densification des stationnements** avec la création de 1 500 nouvelles places en parking - relais et une meilleure gestion pour éviter les abus.
- **Création d'une ceinture verte** d'espaces boisés servant de climatiseur naturel à tout l'Est lyonnais pour rafraîchir le territoire, préserver la ressource en eau, soutenir l'agriculture, renforcer la biodiversité et offrir des espaces de nature accessibles à tous.
- **Réaménagement de la place de la Liberté** à hauteur de 1,2 millions d'euros.
- **Réhabilitation urbaine ambitieuse de Parilly** avec 700 logements rénovés, une résidence étudiante, des logements familiaux et des espaces publics.
- **Construction de 150 nouveaux logements étudiants** en plus des 700 déjà construits et ouverts sur le campus Porte des Alpes en 2025.
- **Poursuite de l'aménagement du quartier de la Clairière** avec l'implantation de bureaux, logements, stationnements et une nouvelle résidence séniors.
- **Création de 340 logements aux Gênets** desservis par le T6 et mieux reliés au centre ville par les nouveaux aménagements de voirie route de Genas.
- **Transformation de la place Jean Moulin à Terrailion** avec l'arrivée du T8.
- **Alimentation accessible et de qualité** grâce à l'implantation de marchés sociaux et solidaires dans les quartiers et sur le campus Porte des Alpes.

**REUNION
PUBLIQUE
VILLE -MÉTRO**
04 MARS - 19H00
Espace Pestourie

ELECTIONS METROPOLITAINES - 15 ET 22 MARS

RETROUVEZ
nos propositions
et vos candidat.es
www.metro2026.com

REJOIGNEZ
la communauté
et nos actualités
portedesalpes@metro2026.com



**Manon
DOYELLE**

Tête de liste Porte des Alpes
Porto Parole d'Avancons Ensemble

Avec
**Bruno
BERNARD**
Président de la
Métropole de Lyon



Nos soutiens s'affichent, dont deux anciens Maires de Bron :

ALCANTARA Maëlle

ALESSI Brigitte

BAPTEST Lionel

BIZOUARD Michèle

BONNARD Pascale

BONNOT Malika

Conseillère d'arrondissement à Lyon

BOUDEBIBAH Yamine

BOUTREAU Valérie

BRENON Denise

BRENON Jacques

BROUSSAS Paulette

CARTHELAS Claire

CHELEARD Marc

CHELEARD Marie Thérèse

CHOMETON Virginie

COLLET Josette

COTE Christian

DASCOTTE Laurence

DE MAGISTRA Pierre

DE MAGISTRA Annie

DELAIRE Jean-Luc

DELOBEL Jean-Pierre

DELOBEL Jacqueline

DESCHAMPS Laurent

Maire-adjoint de Bron honoraire

DESHAYES Véronique

DOERFLER Matthieu

DOMMANGE ROMERO Florence

DUFOUR René

Consul honoraire du Nicaragua

DURDILLY Stéphane

DUVIVIER Arthur

Adjoint au Maire à Lyon

FANGET Alain

FEVRE Jean-Jacques

GAUTHIER Catherine

GIRARDOT Sophie

GONON Hélène

GUEYRAUD Jacques

GUEYRAUD Geneviève

GUILBERT Jacques

GUILLEMOT Annie

Maire honoraire et ancienne

sénatrice du Rhône,

HORWAT Jeanine

HOUZE Geneviève

JOANNON Patrick

JOUVET Pierre,

Député européen

LAURENT Murielle

Députée européenne et ancienne

maire

LAXENAIRE Patrick

LE CALVEZ Bernard

LEPINE Antoine

LEPINE Alix

LIMOUZIN Jacques

MASCOLO Aurélien

Co-responsable Génération.s

de L'ETC Rhône

MOULIN Serge

PATEY MICHALLAT Estelle

PHILIP Thierry

Ancien maire et élu régional,

Président du Mémorial des enfants

d'Izieu

PORTIER Joëlle

POTIN Françoise

PRIETO Philippe

Conseiller municipal de Lyon

Co président du Groupe PS

RIF Jean-Michel

RODAMEL Martine

RUNEL Sandrine

Députée du Rhône

SIMON Jean-Pierre

SORBANA Arnold

SOULET DE BRUGIERE Thomas

SPAGGIARI-MEYNET Mireille

TARISSAN Jean Maurice

TESSEMA Ayalew

TOMIC Sylvie

Adjointe au maire de Lyon

TOURDES Josiane

VAURAZ Sylvain

VAURAZ Alexia

WILLEMS Marceline

RÉUNION PUBLIQUE

MERCREDI 19h 4 MARS

Espace Roger Pestourie

Retrouvez-nous !



NOTRE LOCAL DE CAMPAGNE :
35 rue des glycines



06.88.02.38.53



broncommun@gmail.com



Retrouvez l'intégralité de
notre programme sur
www.broncommun.com



broncommun



Bron en commun



bron.encommun



@broncommun